

# 知恵の場オフィス スタジオマニュアル

## もくじ

- ・入室時、退室時のルール・・・・・・・・P.3
- ・スタジオの場所、お問合せ・・・・・・・・P.4
- ・入室手順・・・・・・・・P.5
- ・退室手順・・・・・・・・P.6
- ・設備（エアコン、電源タップ）・・P.7
- ・設備（天井照明）・・・・・・・・P.8
- ・カメラ・・・・・・・・P.9
- ・カメラ三脚・・・・・・・・P.14
- ・グリーンバック・・・・・・・・P.16
- ・レフ板、スタジオ照明・・・・・・・・P.17
- ・ガンマイク・・・・・・・・P.19
- ・スピーカー・・・・・・・・P.20
- ・パソコンスタンド、マイク・・・・P.21
- ・モニター・・・・・・・・P.22
- ・退室時のお願い・・・・・・・・P.23
- ・【動画版】操作方法マニュアル・・P.24

## 入室時、退室時のルール

### ～入室時～

- ① 5階のエレベーターを降りたら、左手に進んで下さい。
- ② スタジオの入り口は電子錠となります。パスワードは、予約時に配信されているメール文中にあります。
- ③ スタジオ使用時は、ドアノブに掛けてあるプレートを「**使用中**」にしてください。

### ～退室時～

- ① 使用後は原状復帰を行い、ご予約頂いた終了時刻には必ず、スタジオの照明を切ってお退室をお願いします。

#### ※注意※

- ・ エントランスの電気は消さずにそのまま問題ございません。
- ・ セキュリティ対策により、22時以降はイマス浜田ビル1階の自動ドアが外側からは開きません。お忘れ物などなさらぬ様にお気をつけください。
- ・ カメラなどの貸出機材やお持ち込みのパソコン等のセッティングについてのサポートはしておりません。ご自身にて、ご対応をお願いします。

3

## スタジオの場所、お問合せ

知恵の場オフィス別館：東京都新宿区西新宿7-4-7 イマス浜田ビル5階

～貸出およびご利用中のお問合せ先～

電話番号：03-5937-3212

メール：cs@chienoba-office.com

対応時間：平日10:00～12:00、13:00～18:00



4

## 入室手順（テンキーの解除方法）

①ドアノブ上のテンキーの部分に触れると点滅しますので、左下の「\*」マークを押し、点滅を止めます。

②暗証番号を4桁を入力します。

※暗証番号は、メール内に記載しております。

③最後に「\*」を押します。

④音が鳴ったら施錠が解除されます。

※暗証番号が間違っていた場合は、再度点滅します。上記②と③の手順を行ってください。

**スタジオ内は土足厳禁です。  
靴を脱いでお入り下さい！！**

※靴は下足箱にお入れください



テンキーの開け方  
<https://youtu.be/JCVuqZD1K4Y>



5

## 退室手順

**赤枠部分**のボタンを押すと、  
**青枠部分**が90度回転し、開錠します。

※ドアが閉まっている開錠状態で数秒経過すると、  
自動で青枠部分が90度回転し、施錠されます。



6

## 設備（エアコン・電源タップ）

### エアコン



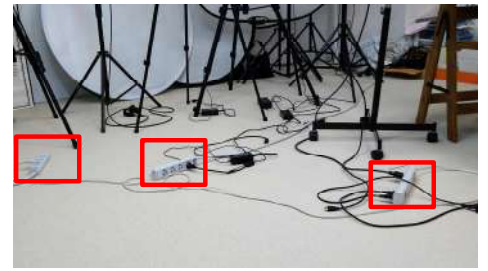
廊下右手の壁面にスタジオ用のエアコンのリモコンがあります。



赤枠の「運転/停止」ボタンを押すと、赤いランプが点灯し、エアコンが運転します。

退室時は上記ボタンを押し、必ずエアコンの電源をお切りください。

### 電源タップ



床に電源タップがあります。

## 設備（天井照明）



赤枠部分：直管型照明（LED）

青枠部分：レール照明（LED）



フリッカー（画面のちらつき）防止のため、撮影時は赤枠部分（入口ドア近く）のスイッチを使って直管型照明を消し、青枠のリモコン（机の上）を使用し、レール照明をご利用ください。

※通常は、直管型照明は点灯していない状態です。

## カメラ



※一眼レフカメラは2台設置しています。

9

## カメラの使い方

カメラ操作 (スイッチ～SDカード入れる)  
[https://youtu.be/yzC3ge7\\_8Ts](https://youtu.be/yzC3ge7_8Ts)



①電源をつなぐ  
カメラから出ているコードと  
バッテリーがついているコードをつなぎます。

②カメラレンズカバーを外す。

③ON/OFFの赤いボタンをONにします。



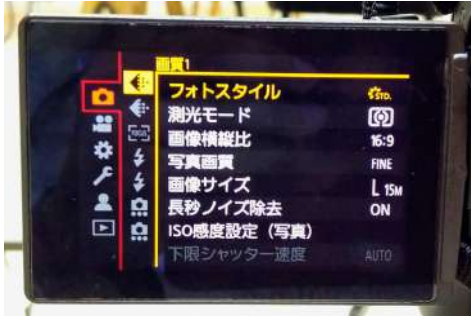
④カメラの右側からSDカードを入れます。

10



⑤丸いレバーを回し、撮影モードを「A」にします。  
「A」：絞り優先「AEモード」のこと

⑥カメラに付いている左のモニター画面を開き、  
どの様に映っているかを確認します。



⑦画角を16：9にします

YouTubeなどの動画撮影は、16：9が一番スタンダードなものになります。

メニューボタン→カメラマークを選択→右のダイヤルを回す→画質1のメニューを選択  
(16：9になっているかの確認)



⑧ピントを合わせるため、画面を直接触り、決定ボタンを押してセットします。

11

## カメラを置く位置



カメラから見た状態

【テーブルに座って撮影する場合】

カメラとテーブルとの距離を見て  
カメラの位置を決めます。



モニターや機材を置く位置



カメラとテーブルの位置  
(右のカメラは壁ギリギリに置いてあります)

12

## SDカードの使い方



<重要>

SDカードは必ずご持参ください。  
※貸出は行っておりません。

SDカードは、一眼レフカメラの右側から挿します。SDカードは2箇所挿せますが、どちらに入れても撮影できます。

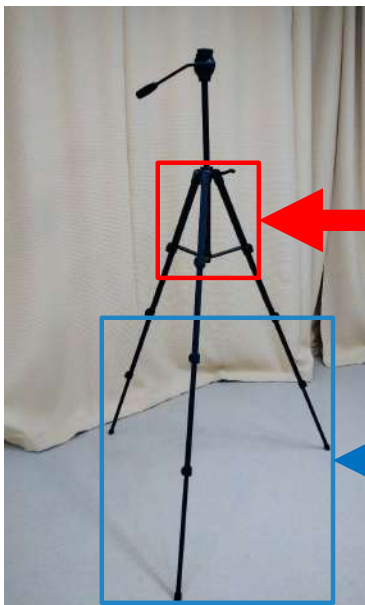


【おすすめのSDカード】

規格：SDXCカード  
容量：推奨メモリ：64GB以上  
SDスピードクラス：C10  
UHSスピードクラス：U3  
ビデオスピードクラス：V30

13

## カメラ三脚



赤枠部分の水平器を見て水平になっているかの確認をします。

脚の部分は、青枠部分のようにしっかりと開きます。



！注意！

中途半端に脚を開くと倒れやすいため、脚はしっかり開いてください。

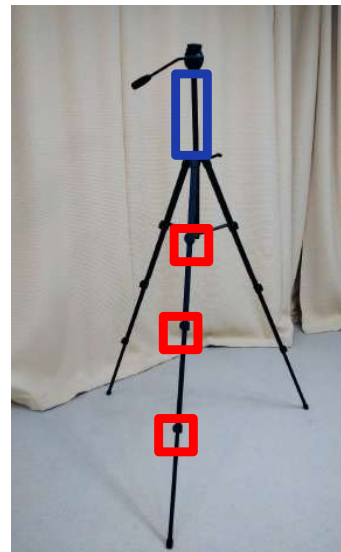


14

## カメラ三脚の調整方法

開いた状態

閉じた状態



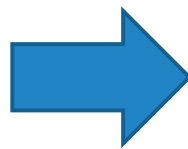
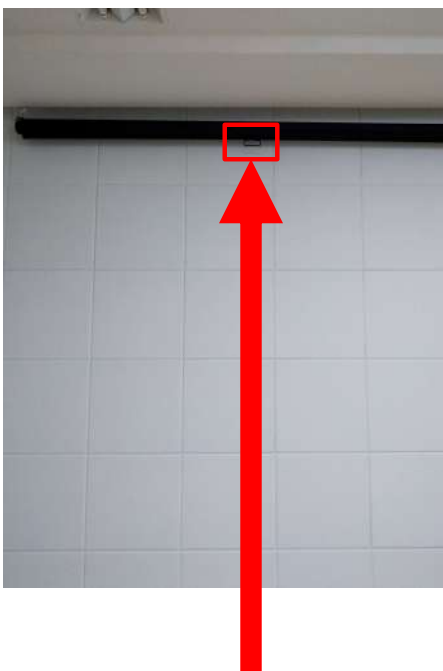
移動させる時は上の青色の部分を持ちます。

三脚を水平にしてから留め具を外し、三脚を上下にすると同じ高さになります。

※右上の画像の様に、カチッと音がしてロックされます。

15

## グリーンバック



スタジオに入って左手の壁にグリーンバックシートがあります。真ん中の取っ手を持ち、下に引いてご使用ください。

16



## レフ板、スタジオ照明

レフ板



レフ板をテーブルの手前に置くことで、光が反射し、より明るく綺麗に撮影することが可能です。

スタジオ照明



照明を移動させる際には、**赤枠**の支柱と**青枠**のバッテリー部分をお持ちください。

### ！注意！

照明部分だけを持たないでください。  
繊細なので壊れてしまいます。



## スタジオ照明の使い方

スイッチタイプ



ボタンタイプ



照明の電源の付け方

照明の電源は後ろもしくは、横にあります。

スイッチタイプとボタンタイプがあります。

### ■明るさの調整方法と目安

動画撮影の場合は、つまみを回して明るさを調整してください。

大きな照明は「90」、小さな照明は「60」を目安に数値を合わせてください。

※数値は絶対ではありません。

あくまでも参考程度として頂き、実際の映像等で明るさをご確認ください。



## ガンマイク



ガンマイクは「指向性」を有しており、マイクが向いている方向の音をしっかりと拾うことができます。

ここで音を集音するため、画面に映り込まない様にしますが、なるべく顔の近くに設置することをお勧めします。

この機器を、一眼レフカメラの上部に付けると音を拾うことができます。

19

## スピーカー

USBスピーカー



Zoom等で話をする際に、相手の声がクリアに聞こえます。

スピーカーフォン



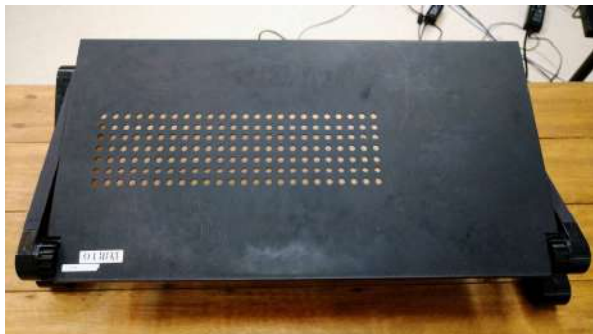
USBスピーカーと同様に音がクリアに聞こえますが、こちらの方がより音が広く響きます。

マイク機能もあるので、打ち合わせ等で使用できます。

20

## パソコンスタンド、マイク

ノートパソコンスタンド



パソコンを乗せて高さを調整することができます。

ピンマイク



ピンマイクで録った音をパソコン内に保存することができます。

コンデンサーマイク



集音可能な音域が広く、些細な音や息遣いまでしっかりと拾える感度の高い優れたマイクです。

## モニター



モニターとカメラをつなぐことで、映り具合を確認できます。



モニターコードを挿す場所は、**赤枠部分**になります。

## 退室時のお願い



原状復帰をお願いしております。  
部屋の左側に照明、カメラ等の機材を寄せて置いてください。

ご予約終了時間には必ず、照明を切って、  
ご退室をお願いします。

### 【動画版】操作方法マニュアル

スタジオ出入口（外から開錠）

（視聴URL） <https://youtu.be/JCVuqZD1K4Y>



カメラ操作（スイッチ～SDカード入れる）

（視聴URL） [https://youtu.be/yzC3ge7\\_8Ts](https://youtu.be/yzC3ge7_8Ts)



カメラとガンマイクの取付方法

（視聴URL） <https://youtu.be/Yz6Y8pq5d-g>



カメラとモニターの接続方法

（視聴URL） [https://youtu.be/\\_1Syv-4w9xI](https://youtu.be/_1Syv-4w9xI)

